



7° ART

A22

1 Chambre
Niveau R+2

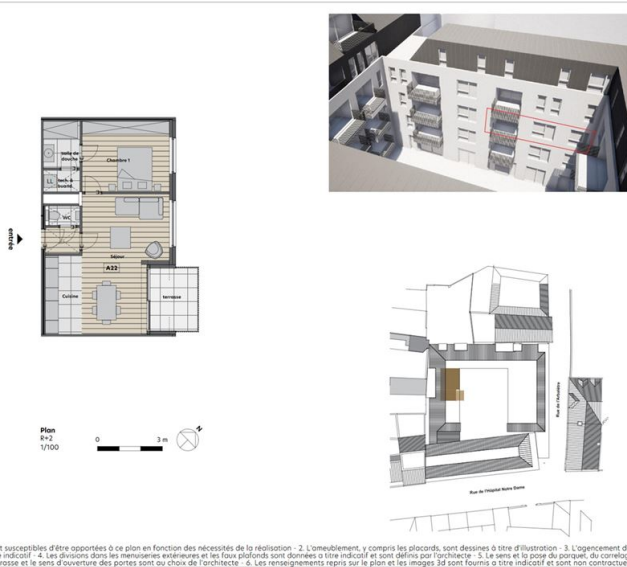
Appartement : 60m²
Terrasse : 6.4m²
Séjour : 28.7m²
Chambre 1 : 13.1m²



AIDE ARCHITECTE ET
IMMOFAR 3



CIT Red



1. Des modifications sont susceptibles d'être apportées à ce plan en fonction des nécessités de la réalisation. 2. L'aménagement, y compris les placards, sont destinés à titre d'illustration. 3. L'agencement des cuisines est donné à titre indicatif. 4. Les divisions dans les menuiseries extérieures et les fous plafonds sont données à titre indicatif et sont définies par l'architecte. 5. Le sens et la pose du parquet, du carrelage, du revêtement de la terrasse et le sens d'ouverture des portes sont au choix de l'architecte. 6. Les renseignements repris sur le plan et les images 3d sont fournis à titre indicatif et sont non contractuels.

MCC



Tournai

Appartement de 60 m² situé au deuxième étage de la résidence avec une chambre et terrasse. Hall d'entrée, wc séparé avec lave-mains, buanderie/local technique, living de 28,7 m² orienté vers la terrasse, cuisine équipée semi-ouverte, une chambre de 13,1 m², salle de bain avec douche et meuble-lavabo, terrasse de 6,4 m². Possibilité d'acquérir un emplacement de parking, une cave et un arceau pour vélo. Vente sous le régime de la TVA - Loi Breyste. Caractéristiques : L'ensemble des travaux est réalisé suivant les normes belges, les prescriptions de mise en œuvre des matériaux utilisés et les règlements régionaux d'urbanisme. Les matériaux utilisés pour la construction de la résidence sont de grande qualité et garantissent la solidité et la pérennité de l'ensemble ainsi que son esthétique. Les matériaux utilisés pour les façades, les isolants, les revêtements de toitures, comportent un agrément technique et ont tous prouvés leur durabilité dans le temps. Maçonneries extérieures : Le parement des 2 façades de la rue de l'Hôpital Notre-Dame et de la rue de l'Arbalète est prévu en brique de type « MBI GeoStylistix » ou équivalent, la teinte sera au choix de l'architecte. Les façades du patio/piscine et arrière sont prévues en enduit sur isolant type « sto » ou équivalent. Les façades des duplex côté rue et l'étage supérieur des duplex côté patio/piscine, sont prévues en bardage métallique à joint debout en acier ou en aluminium coloris gris-noir type « Joris Ide Vieo Edge 500 » ou similaire assorties aux pans des toitures. Chauffage /eau chaude : Le chauffage et la production d'eau chaude sont alimentés par le gaz de ville. Le système est composé comme suit : Une chaufferie en sous-sol comprenant 2 chaudières principales en cascade à condensation. La chaufferie est conforme à la norme NBN 61-001 et aux exigences du label de qualité HR-TOP. La production d'eau chaude sanitaire est assurée par un système de production semi-instantanée composé de deux ballons de stockage à serpentin dont un solaire et d'un ensemble de panneaux solaire permettant un apport de maximum 15 % des besoins en eau chaude sanitaire sur

196 000€

Ref :	1780
Superficie hab. :	60m ²
Etat :	Nouvelle construction
Nbr de chambre(s) :	1
Jardin :	Non
Chauffage :	Chauffage central au gaz
Châssis :	Non communiqué

Visite sur rendez-vous - www.relay-immo.be - BE 0568.459.392
Agent immobilier agréé - Belgique - IPI 50.45.38 - Soumis au code de déontologie IPI
Horaires: lundi, mardi, jeudi, vendredi : de 9h 12h et de 14h 18h
Le samedi & mercredi : de 9h 12h. le mercredi après-midi: sur rendez-vous.